

„SKOR“

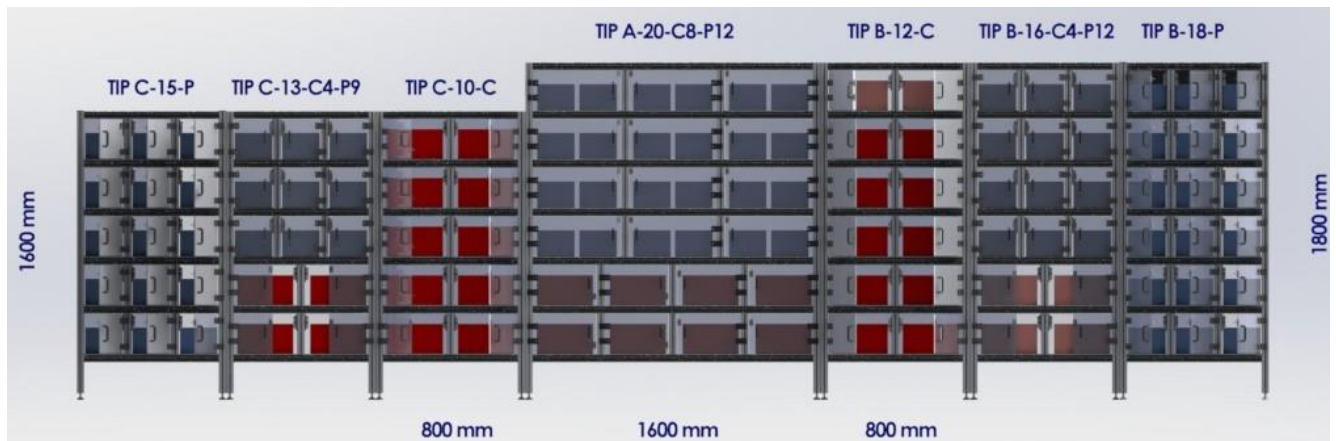
Skladišni regal s evidencijom robe i kontrolom pristupa

- Skladište bez skladištara
- Ovlašteni pristup robi u skladištu bez obzira na vrijeme i smjenu
- Posloženo i evidentirano stanje skladišta vrijedne robe i opreme
- Evidencija i analiza potrošnje po vremenu i mjestu troška
- Olakšana organizacija nabave kritične opreme za proizvodnju i održavanje
- Sigurno i potpuno dokumentiranje izdavanja i zaprimanje robe

Opis proizvoda: Sustav izdavanja robe, podijeljen u pretince, opremljen vratima s bravicama i kontrolom zatvorenosti vrata. Služi za skladištenje vrijedne opreme, kontrolu količine i zaštitu od otuđenja uz garanciju sigurnog i potpunog dokumentiranja izdavanja robe. Pojedini pretinac može sadržavati više tipova robe.

Ormari su izrađeni od eloksiranih aluminijskih profila s pregradama i stranicama od prozirnog polikarbonata. Vrata su od pleksiglasa, a police od mutnog-opal polikarbonata. Prozirna vrata i pregrade osiguravaju vidljivost unutar svakog pretinca.

Računalo služi za prijavu i odjavu djelatnika, kao i unos i izdavanje robe iz regala. Evidencija robe unutar regala omogućava praćenje i brigu o naručivanju potrebne robe.



Predstavljamo nekoliko tipova, čije karakteristike se nalaze u tablici. Cijena s kutijama.

Tip ormara	Dimenzije (šxdxv)	Br. većih pretinaca	Br. manjih pretinaca
TIP A-20-C8-P12	1580x400x1800mm	8	12 x 2
TIP A-32-C8-P24	1580x400x1800mm	8	24
TIP B-16-C4-P12	800x400x1800mm	4	12
TIP B-12-C	800x400x1800mm	12	-
TIP B-18-P	800x400x1800mm	-	18
TIP C-10-C	800x400x1540mm	10	-
TIP C-13-C4-P9	800x400x1540mm	4	9
TIP C-15-P	800x400x1540mm	-	15
TIP C-12-C4-P8	800x400x1540mm	4	8

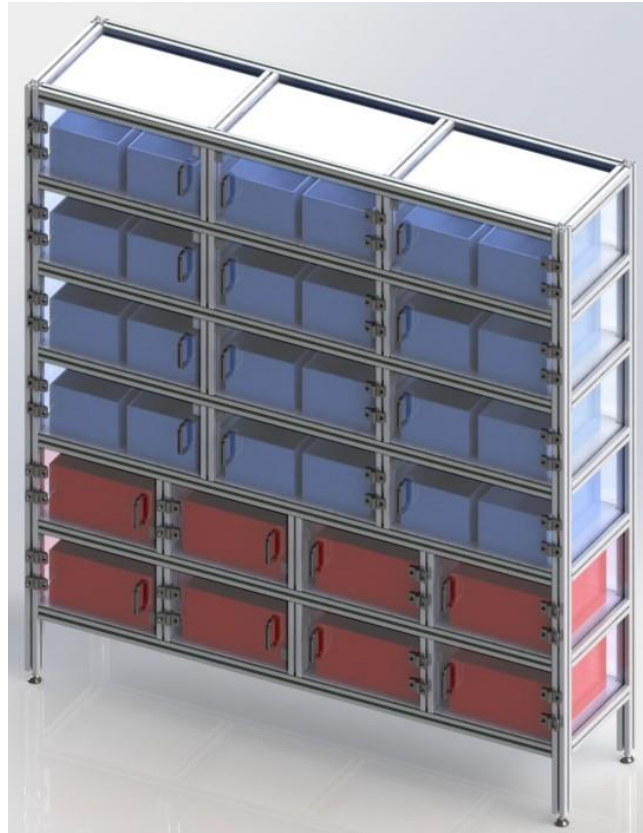
Opis rada: Prijavom preko kartice ili password-a, odobrenim "karticama/djelatnicima" je omogućen pristup pojedinim pretincima. Baza podataka po pretincima evidentira svaki ulaz ili izlaz robe. Roba može biti evidentirana preko „barcode“ čitača, s dodatnim opisom tipa robe, proizvođača i pojašnjenjem. Prilikom izdavanja robe, treba unijeti evidencijski broj ili „barcode“ robe, količinu i mjesto troška na koji se roba izdaje. Nakon zatvaranja vrata, pretinac se zaključava, ukoliko vrata ostanu otvorena, sustav dojavljuje i evidentira grešku.

Kombinacija rješenja: Regali se mogu kombinirati i proširivati prema potrebama korisnika. To znači odabir ormara po želji i slaganje u niz. Program omogućava proširenje više ormara zajedno, što čini skladišni prostor adekvatnim prema količini robe.

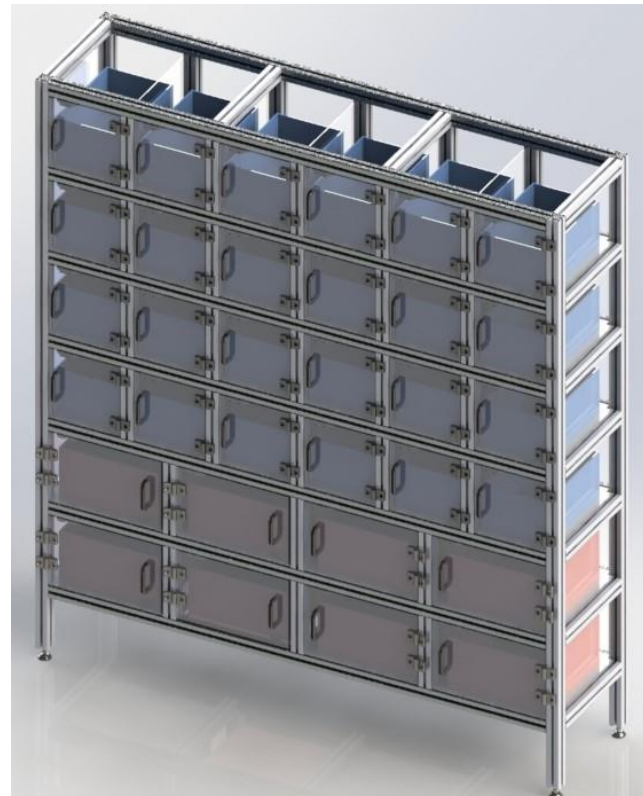
Programsko rješenje: Upravljanje, izdavanje i skladištenje robe intuitivnim rukovanjem i jednostavnom administracijom. Brzo, jednostavno i učinkovito upravljanje izdavanjem i zaprimanjem robe u skladišni ormar. Pretraživanje baze artikala po kodu, proizvođaču ili tekstu. Jednostavan i brz pronalazak artikla i pretinca gdje se nalazi. Brza prijava korisnika pomoću PIN-a ili RFID čitača. Standardni alati za analizu potrošnje po vremenu, mjestu troška ili artiklu. Opcija unosa minimalne i maksimalne količine za kritične artikle, kako bi se pojavili u evidenciji robe koju treba naručiti. Ispis izvješća i tabela na pisaču ili slanje mailom.

TIP A dimenzija 1580x400x1800mm (šxdxv)

SKOR A-20-C8-P12

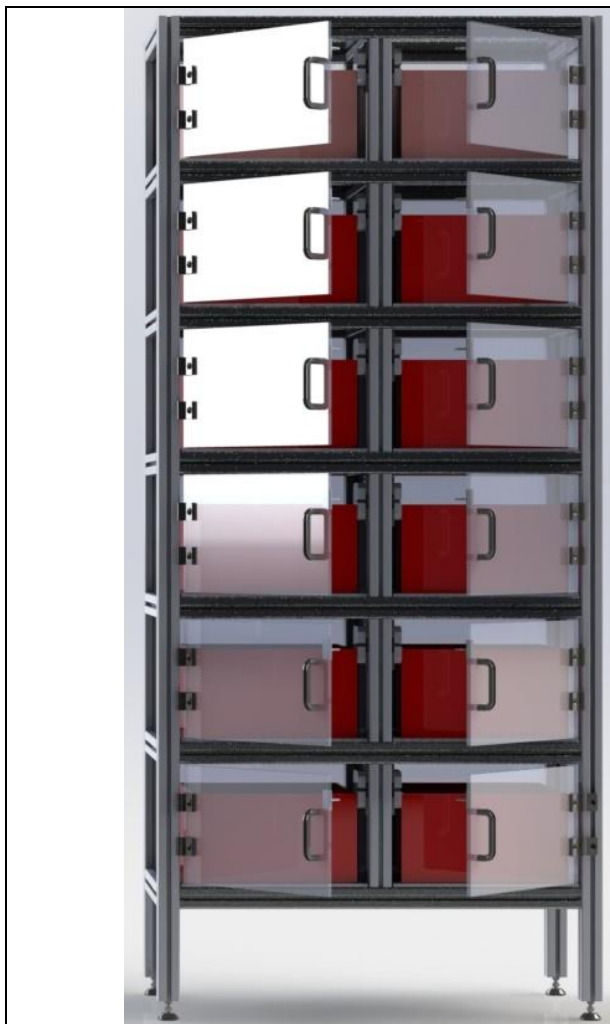


SKOR A-32-C8-P24

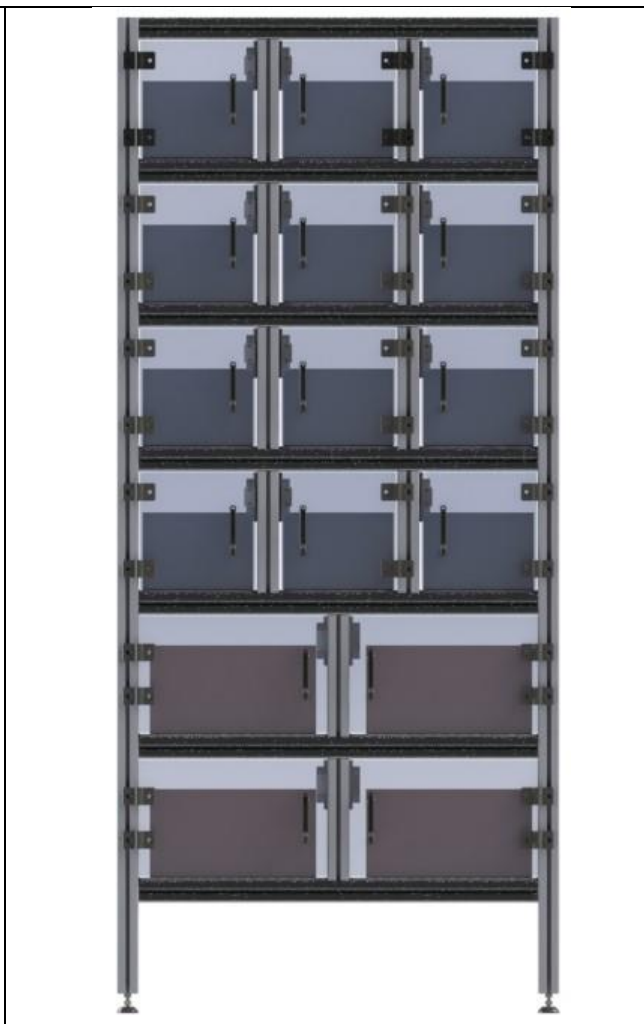


TIP B dimenzija 800x400x1800mm (šxdxv)

SKOR B-12-C



SKOR B-16-C4-P12

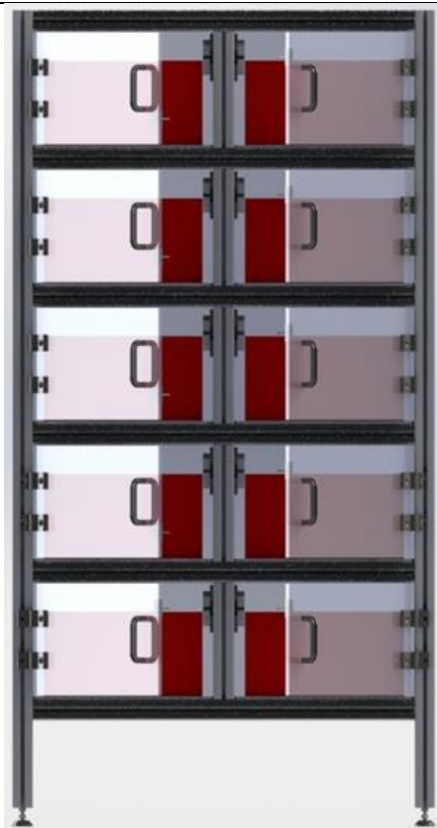


SKOR B-18-P

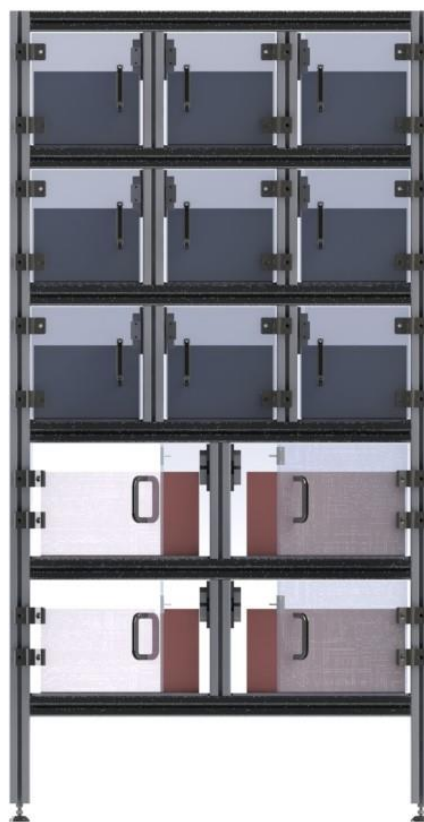


TIP C dimenzija 800x400x1540mm (šxdxv)

SKOR C-10-C



SKOR C-13-C4-P9



SKOR C-15-P



SKOR C-12-C4-P8

